



Путешествие в страну животных Урала



Звери

ПТИЦЫ

Насекомые

РЫБЫ

5

5

5

5

10

10

10

10

15

15

15

15

20

20

20

20

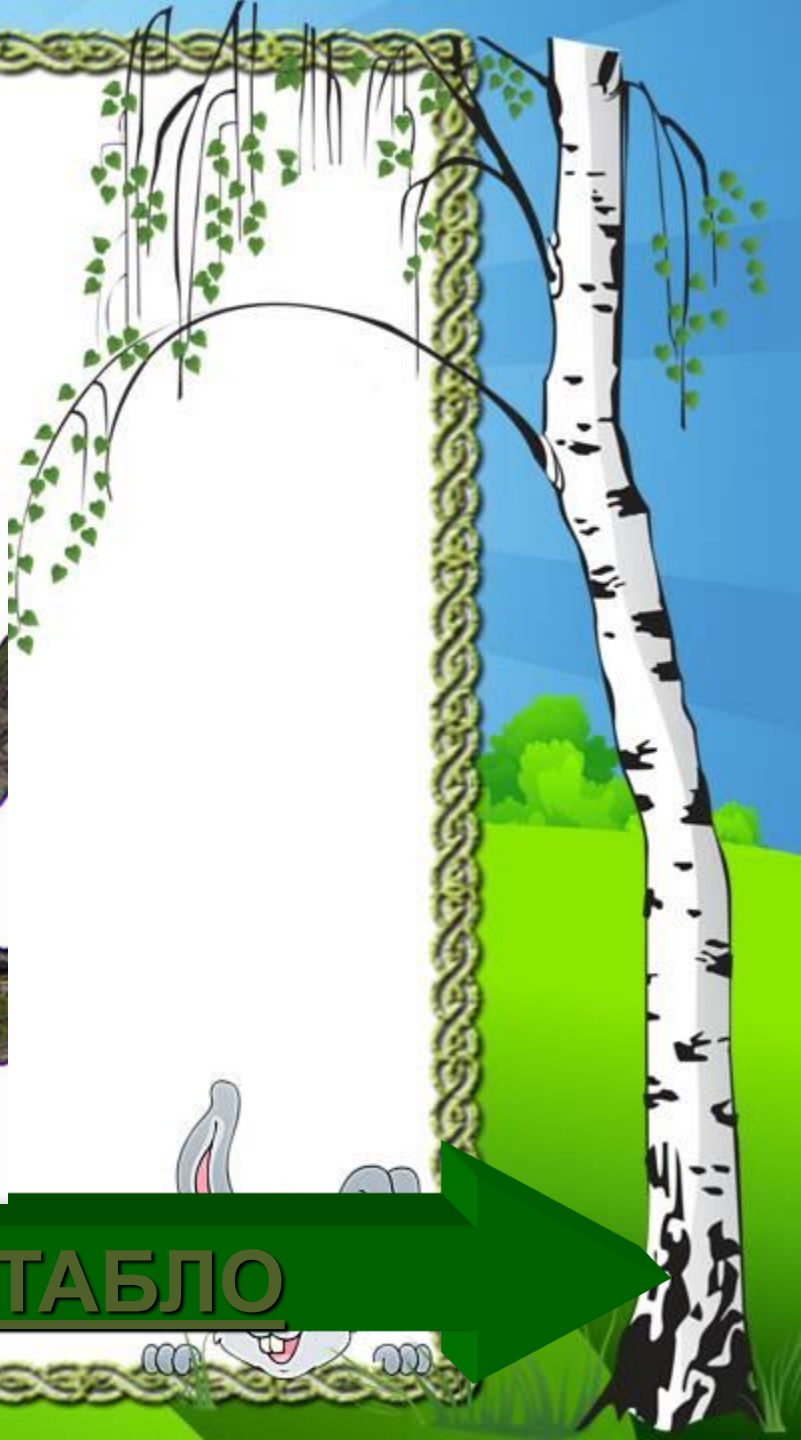


Хвост пушистою дугой,
Вам знаком зверек такой?
Острозубый, темноглазый,
По деревьям любит лазать



(Белка)

ТАБЛО



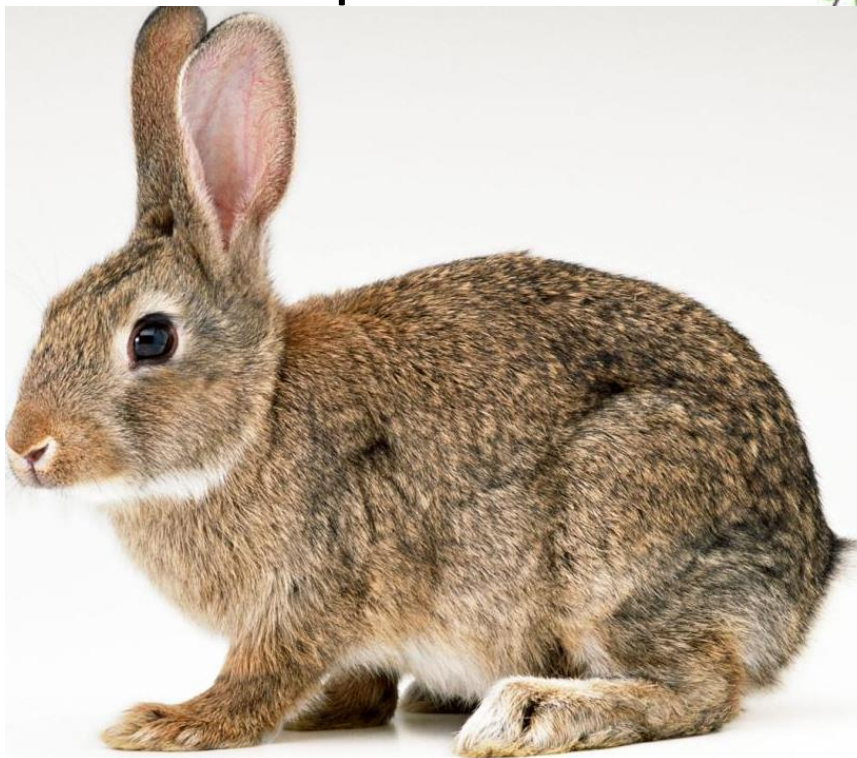
За деревами, кустами
Промелькнуло будто пламя,
Промелькнуло, пробежало...
Нет ни дыма, ни пожара.



(Лиса)

ТАБЛО

У каких зверей Урала зимой на
брюшке шерсть удлиняется на
пару миллиметров. Какие это
звери.



(Заяц)

ТАБЛО



Какие звери Урала могут достигать веса 60 – 100 кг.
Какие это звери?



(Волк)

ТАБЛО

Кто зимой среди хвойных веток
В феврале выводит деток?
Необычный клюв - крестом,
Птичку ту зовут...



(Клестом)

ТАБЛО

Кто в лесу у нас гадает,
Про судьбу и жизнь все знает?
Прокукует - подсчитаешь -
Сколько жить тебе, узнаешь! -
Птичка, серая подружка,
А зовут ее...



(Кукушка)

ТАБЛО



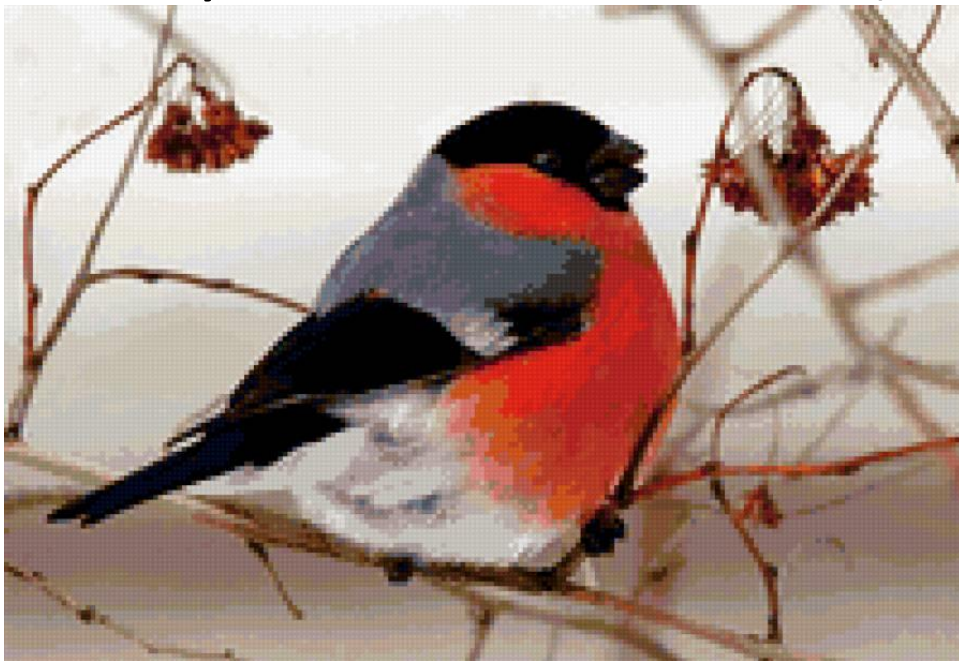
Название этой птицы
произошло из-за строения
слуховой системы. Она теряет
слух лишь на некоторое время.



(глухарь)

ТАБЛО

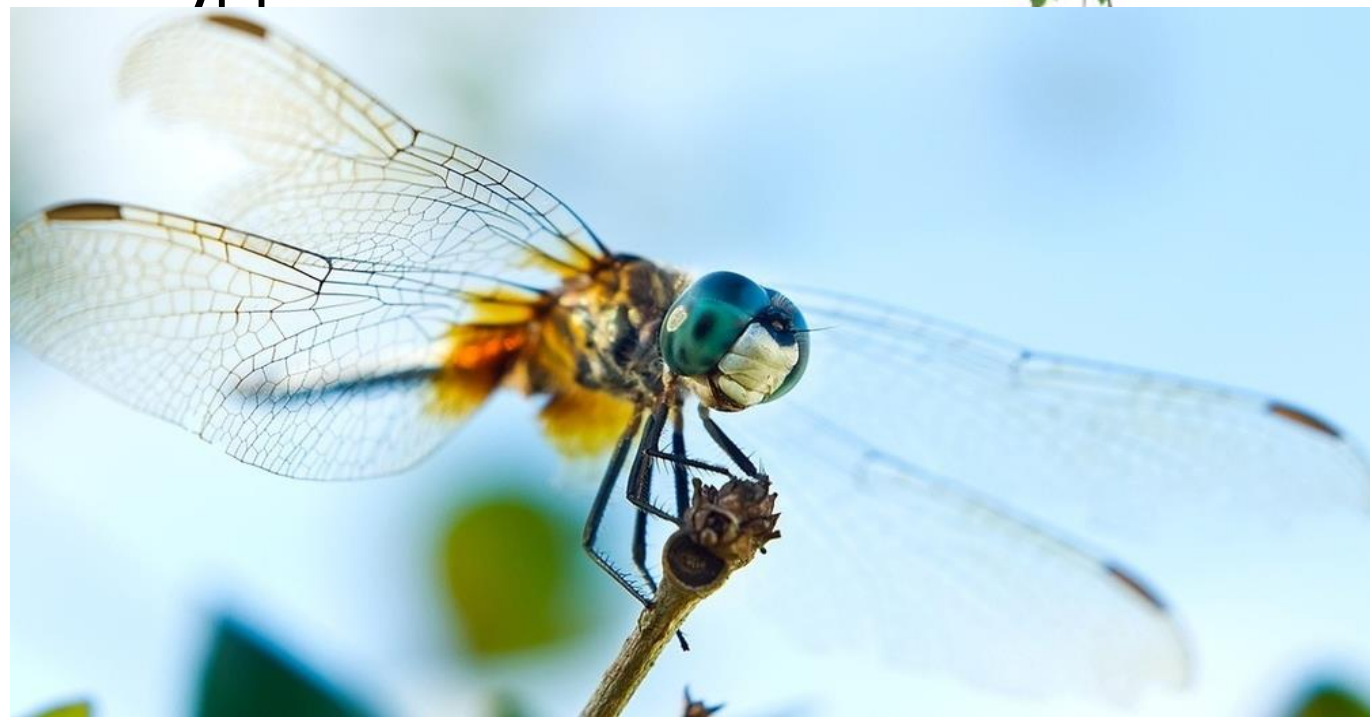
Это птичка очень любит коринку (изюм без косточек). Её голос — мягкое протяжное “дню” или “фью-фью”; песня трескучая, с флейтовыми и свистовыми звуками. Какая эта птица?



(Снегирь)

ТАБЛО

Самолётик лёгкий быстрый
Над цветком летит душистым.
Крылья, хвостик и глаза.
Это чудо ...



(Стрекоза)

ТАБЛО



С листьев тлю она съедает,
Следить за садом помогает.
Вот она взлетела ловко.

Это-



(Божья коровка)

ТАБЛО

Какое насекомое может
находиться под водой
несколько суток?



(Муравей)

ТАБЛО

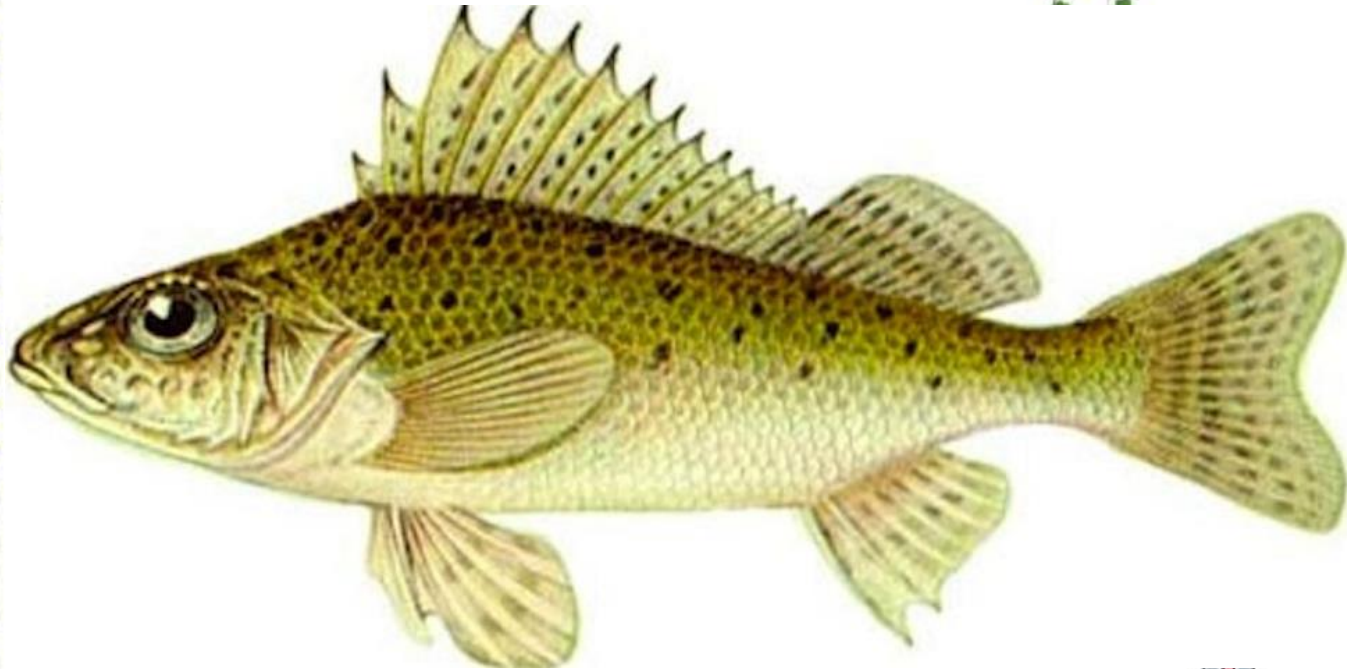
Это насекомое исполняет «круговой» танец, если она нашла источник корма на небольшом расстоянии.



(Пчела)

ТАБЛО

**С окунем в родстве стоит,
И имеет грозный вид,
Если, кто вдруг напугает,
Плавник острый распускает!**



(Ёрш)

ТАБЛО

**Глаза подвижны у неё,
Прекрасно видит она всё,
Коль рыбка зазеваётся,
Проглотит и не давится!**



(Щука)

ТАБЛО

Эта рыба всеядная, потребляет пищу растительного и животного происхождения. Питается разными видами малька, икрой других рыб, листьями салата, арбузом и горохом.
Какая эта рыба?



(Карп)

ТАБЛО



Эта рыба является гигантом среди лососевых рыб. Она может прожить более 30 лет, при этом она растёт с каждым годом до конца жизни.



(Таймень)

ТАБЛО

